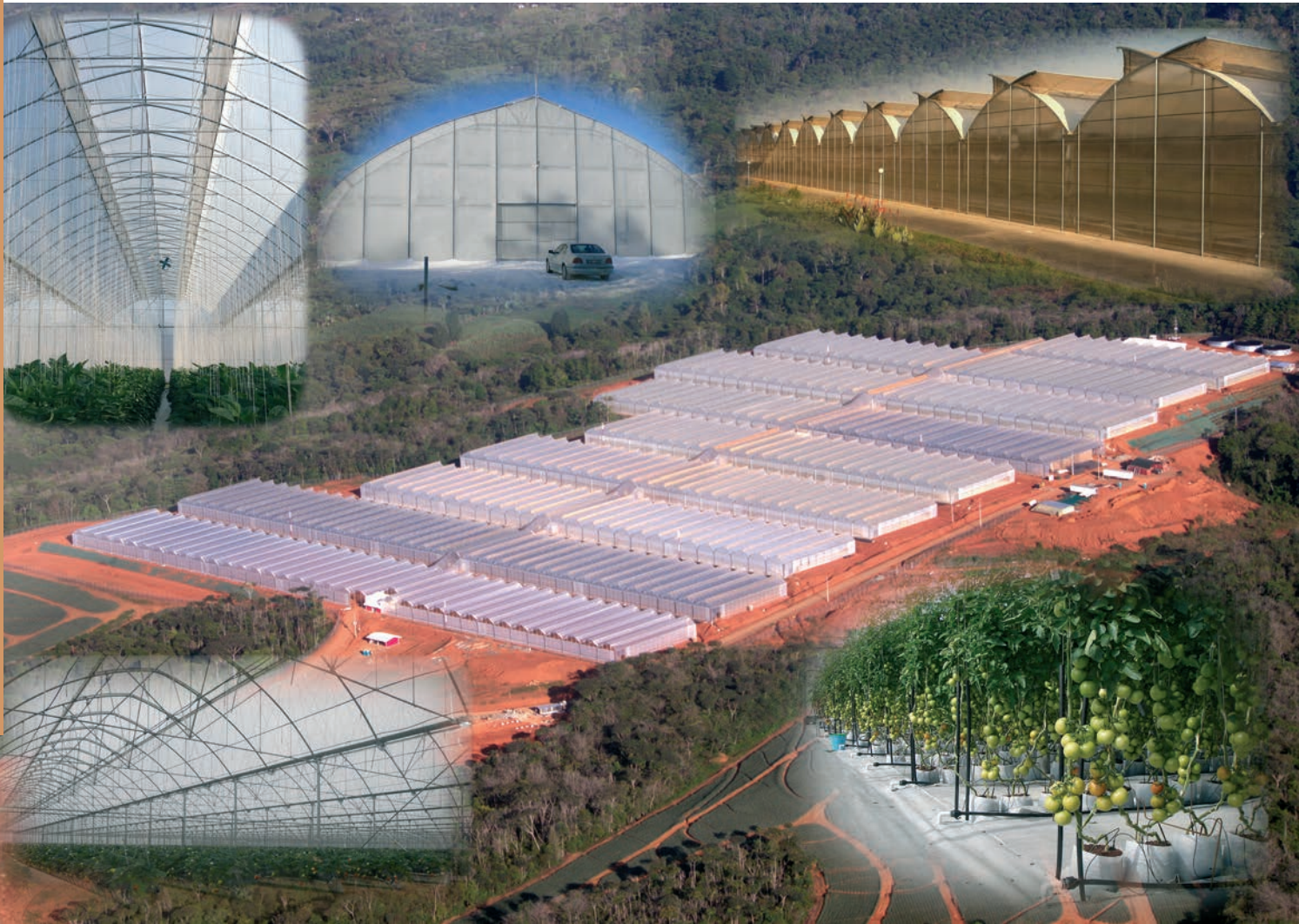




Invernaderos y Tecnología, S.A.U.

Ctra. Grao - Almazora Km 1.5, P.I. El Serrallo - 12100 GRAO DE CASTELLÓN (Castellón) - SPAIN
T. (+34) 96 428 22 32 - F. (+34) 96 428 24 40
E-mail: inverca@inverca.es - www.inverca.es
Sr. Juan Chamorro



Greenhouses and Crop Protection



INVERCA lleva 25 años dedicada al estudio y diseño de proyectos de INVERNADEROS "llave en mano" en más de 25 países, ofreciendo soluciones personalizadas a cada cliente y a cada tipo de cultivo.

- Invernaderos Gótico Lux hasta 7 metros de altura y anchos hasta 12,8 metros por nave.
- Calefacción por agua y aire.
- Fertirrigación
- Pantallas térmicas.
- Automatización y Control Climático.



INVERCA spent 25 years dedicated to the study and design of greenhouse projects "turnkey" in more than 25 countries, offering customized solutions to each client and each type of crop.

- Greenhouses Gothic Lux up to 7 feet tall and up to 12.8 meters wide span.
- Water and Air Heating .
- Fertigation
- Screening systems.
- Automation and Climate Control.



INVERCA a complété 25 ans consacrée à l'étude et la conception de projets des serres «clés en mains» dans plus de 25 pays, en offrant des solutions personnalisées à chaque client et chaque type de culture.

- Serres gothique Lux jusqu'à 7 mètres de hauteur et jusqu'à 12,8 mètres de largeur.
- Caléfaction par eau et par air.
- Fertigation
- Ecrans thermiques.
- Automatismes et Contrôle du climat.