



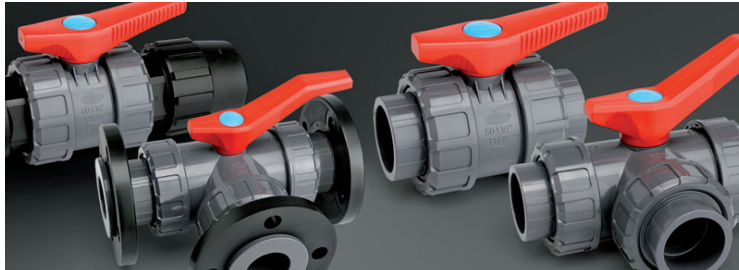
# JIMTEN, S.A.

Ctra. De Ocaña, 125 - 03114 ALICANTE - SPAIN


T. (+34) 965 10 90 44 - F. (+34) 965 11 50 82

E-mail: international@jimten.com (Export) / alejandro.velez@jimten.com - [www.jimten.com](http://www.jimten.com)

Sr. Pierre Yves Tallec (Export) - Sr. Alejandro Vélez (Marketing)




Irrigation

 JIMTEN,S.A., LÍDER DEL MERCADO EN SISTEMAS PARA CONDUCCIÓN DE FLUIDOS A PRESIÓN.

Con la GAMA'55 FITTING, JIMTEN ofrece la gama más amplia del mercado de accesorios de compresión para tuberías de PE (alta y baja densidad). Su diseño compacto, su facilidad de instalación y su fiabilidad, han sido probados por las distintas Organizaciones Europeas de Certificación. Accesorios desde Ø16 mm hasta Ø110 mm.

GAMA FILTMASTER se encuentra disponible en medidas de 2", 3" y 4", con versiones manuales, hidro-ciclónicas y auto-limpiantes. El sistema patentado de anillas permite tener un micraje real a lo largo de toda la superficie de filtrado. JIMTEN realiza proyectos de filtrado adaptándose a cualquier necesidad industrial y agrícola.


GAMA VENTOSAS una completa gama de ventosas de doble y triple efecto, en versiones de 3/4", 1", 1 1/2" y 2" con roscas BSP y NPT que permiten la entrada o salida de aire durante el vaciado o llenado de tuberías así como la salida del aire residual en tuberías presurizadas. Su tamaño compacto permite su instalación en cualquier situación.

 JIMTEN,S.A., MARKET LEADER IN SYSTEMS FOR THE CONDUCTION OF FLUIDS UNDER PRESSURE.

With the GAMA'55 compression fitting range, JIMTEN offers the largest range of compression fittings for PE pipes (low and high density) in the market. Its compact design, easiness of installation and reliability, have been approved by the different European Certification Organizations. Accessories in Ø16 mm to Ø110 mm dimensions.

The FILTMASTER RANGE is available in 2" , 3" and 4" , with manual and hydrocyclic and self-cleaning versions. The patented disk system allows real micron gap along the filtering surface. JIMTEN designs filtering projects adapted to every industrial or agricultural demand.

AIR RELEASE VALVES A complete range of double and triple effect air release valves, in 3/4", 1", 1 1/2" y 2" (BSP or NPT threaded), which manage air inside pipes during filling or emptying, as well as getting out residual air when pipes are pressurized. Its compact size permit its installation in every situation.

 JIMTEN S.A. LEADER DU MARCHÉ DES SYSTEMES POUR LA CONDUCTION DE FLUIDES A PRESSION.

Grace à la "GAMA'55 FITTING" JIMTEN dispose de la plus large gamme du marché de raccords à compression pour tubes en PE (haute et basse densité). Son design compact, la simplicité de son installation et sa fiabilité ont été certifiés par les différentes Organisations européennes de certification. Raccords de Ø16 mm jusqu'au Ø110 mm.

GAMME FILTMASTER: elle est disponible en 2", 3" et 4", en versions manuelles, hydro-cycloniques et autonettoyantes. Le système breveté de disques permet un micraje réel de filtration tout le long de la surface de filtration. JIMTEN réalise des projets de filtration qui s'adaptent à tous les besoins industriels et agricoles.

GAMME VENTOUSES: JIMTEN dispose d'une gamme complète de ventouses de double et triple effet en version 3/4", 1", 1 1/2" et 2" qui permettent l'admission ou l'expulsion de l'air à l'intérieur des tuyaux pendant le vidage ou remplissage et aussi l'expulsion de l'air résiduel des tuyaux sous pression. Sa dimension compacte permet son installation dans n'importe quelle situation.